

Sayı : E-72860686-000-240387598
Konu : Patente Türkiye 4. Üniversiteler Patent
Yarışması

DAĞITIM YERLERİNE

Ülkemizde yerli patent başvuru sayısının artırılması, üniversitelerde patent konusunda farkındalık oluşturulması ve bilinç artırılması, üniversite öğrencilerinin profesyonel meslek hayatında veya akademik çalışmalarda kullanacakları bilgilerle donatılması ve öğrencilerin, ülkemizin teknolojik gelişmesinde önemli bir yer tutan buluş faaliyetlerine özendirilmesi ve teşvik edilmesi amacıyla Patente Türkiye 4. Üniversiteler Patent Yarışması gerçekleştirilecektir.

Dünya Fikri Mülkiyet Günü kapsamında 26 Nisan 2024 tarihinde duyurusu yapılarak 1 Mayıs 2024 tarihi itibarıyla başlatmış olduğumuz yarışma kapsamında, ön lisans, lisans, yüksek lisans ve doktora programlarında öğrenim gören üniversite öğrencileri epats.turkpatent.gov.tr internet sitesi üzerinden **15 Aralık 2024** tarihine kadar e-Devlet yoluyla sisteme giriş yaparak **ücretsiz çevrimiçi patent başvurusu** yapmak suretiyle yarışmaya katılabileceklerdir.

Üniversite öğrencileri tarafından yapılacak patent başvuruları, seçkin bir jüri tarafından belirli kriterler çerçevesinde değerlendirilecektir. 2025 yılında düzenlenecek olan ve tensipleri halinde Sayın Bakanımızın da katılım sağlayacakları Ödül Töreninde yarışmanın birincisine 100.000.- TL, ikincisine 80.000 TL.-, üçüncüsüne 60.000.- TL, dördüncü ila altıncısına 50.000.- TL, yedinci ila onuncusuna 40.000.- ve on birinci ila yirmincisine 30.000'er TL olmak üzere toplamda 850.000.- TL ödül verilecektir. Ayrıca dereceye giren başvuru sahiplerinin buluşlarını tanıtımalarını teminen ulusal ve uluslararası buluş fuarlarına katılım imanı sağlanacaktır.

Bu itibarla, üniversitenizde yarışmanın tanıtımının etkin bir şekilde yapılması ve öğrencilerimize duyurulmasının sağlanması ve ekli yarışma tanıtım ve katılım sunumunun akademisyen ve öğrencilerimize yapılacak seminer ve eğitimlerde paylaşılması hususlarında bilgilerinizi ve gereğini arz ederim.

Prof. Dr. M. Zeki DURAK
Kurum Başkanı

EK :
1- Ek Listesi
2- Dağıtım Listesi (31 Muhatap)

Bu belge, güvenli elektronik imza ile imzalanmıştır.

Belge Doğrulama Adresi : <https://belgedogrulama.turkpatent.gov.tr/bg.aspx?Id=18DEBEC0-017>

Gazi Mahallesi Hipodrom Caddesi No:13 (06560)
Yenimahalle / ANKARA
Telefon No: (0312) 303 1 303 Faks No : (0312) 303 11 73
İnternet Adresi www.turkpatent.gov.tr
Kep Adresi : tpe@hs01.kep.tr

Bilgi İçin: Mahir YAŞAR
Unvan:
Telefon No:
Eposta: mahir.yasar@turkpatent.gov.tr





T.C. SANAYİ VE
TEKNOLOJİ BAKANLIĞI

#MİLLİ
TEKNOLOJİ
HAMLESİ

TÜRK
[PATENT]
TÜRK PATENT VE MARKA KURUMU

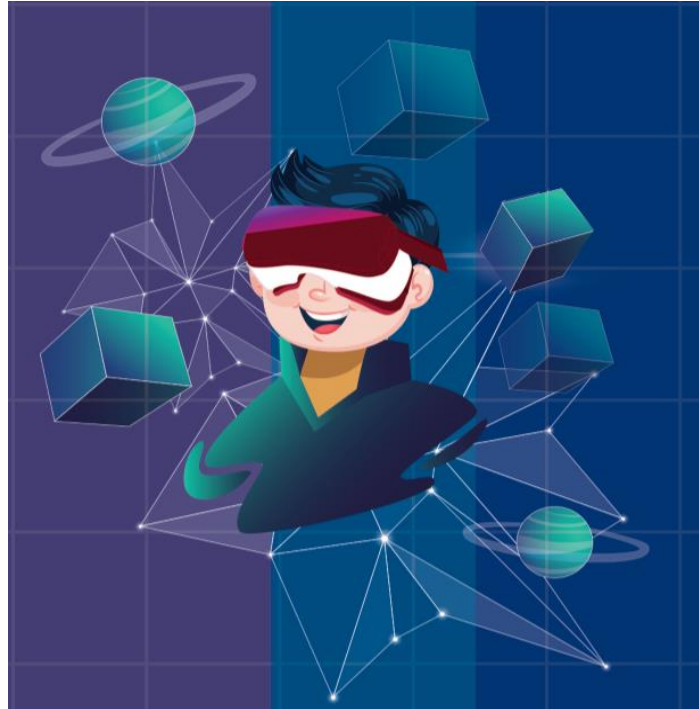
4 PATENTLE TÜRKİYE ÜNİVERSİTELER PATENT YARIŞMASI

01.05.2024 - 15.12.2024

Yarışma sürecince, üniversite öğrencileri
Türk Patent ve Marka Kurumunun web sitesi olan
www.turkpatent.gov.tr üzerinden
e-devlet yoluyla elektronik başvuru sistemine giriş yaparak
ÜCRETSİZ OLARAK ONLINE PATENT BAŞVURUSU yapabilir.



Yarışma kapsamında yapılan başvurularda öğrenci
BAŞVURU ÜCRETİNİ
ARAŞTIRMA RAPORU HAZIRLANMASI ÜCRETİNİ VE
İNCELEME RAPORU HAZIRLANMASI ÜCRETİNİ ödemeyecektir.



Kimler Katılım Sağlayabilir?

Okullarımızda öğrenim gören ve teknik bir buluş/fikre sahip olup patent başvurusu yapacak her üniversite öğrencisi

(ön lisans, lisans, yüksek lisans ve doktora)

yarışmaya katılım sağlayabilir.

✓ÖĞRENCİ

✓ÖĞRENCİ + DANIŞMAN AKADEMİSYEN

Yarışma kapsamında bir başvurunun değerlendirilmesi için başvuru sahiplerinden en az 1 kişi öğrenci olmalıdır.



Yarıřmaya Birden Fazla Başvuru ile Katılabilir miyim?

Birden fazla buluşunuz söz konusu ise birden fazla başvuru yapabilirsiniz. Bir öğrenci

EN FAZLA 5 ADET BAŞVURU

ile yarışmaya katılım sağlayabilir.



Yarışmaya Nasıl Katılım Sağlayabilirim?

Başvurular
Kurumumuz internet
sitesinden EPATS sistemi
üzerinden gerçekleştirilecektir.
epats.turkpatent.gov.tr

Başvuruyla ilgili gerekli şartlar
da yine Kurumumuza ait
internet sitesinde belirtilmiştir.
turkpatent.gov.tr



Patent başvurunuzu EPATS'a yüklemeyen önce buluşunuzun yeni olup olmadığıyla ilgili TÜRK PATENT, Avrupa Patent Ofisi ve Dünya Fikri Mülkiyet Örgütü'nün patent araştırma veri tabanlarından ücretsiz şekilde "Patent Araştırması" yapmayı unutmayın.



TÜRK PATENT VE MARKA KURUMU TARAFINDAN YAPILACAK ELEKTRONİK TEBLİGATLARA İLİŞKİN TAAHHÜTNAME

İşbu belge, 22/12/2016 tarihli ve 6769 sayılı Sınai Mülkiyet Kanununun "İşlem yetkisi olan kişiler ve tebligat" başlıklı 160'ıncı maddesi kapsamında, Türk Patent ve Marka Tebligat Sistemi (ETEBS) üzerinden ilgililerine yapılacak olan tebligatlara ilişkin işlemlerin kabul, beyan ve taahhüt edilmesini düzenlemektedir.

6769 sayılı Sınai Mülkiyet Kanununun uygulanması kapsamında Türk Patent ve Marka Kurumu nezdinde, şahsım; temsile yetkili olduğum tüzel kişi veya vekili olduğum adına yapılan işlemlerle ilgili tebligat konusu tüm belgelerin;

Kurum tarafından geliştirilen Elektronik Tebligat Sistemi (ETEBS) uygulaması üzerinden tahsis edilen elektronik posta kutusuna konulması suretiyle tebliğ edilmesine onay Herhangi bir uyumsuzluk halinde Türk Patent ve Marka Kurumu tarafından oluşturulan kayıtların esas alınacağını kabul ettiğimi,

ETEBS kapsamında sunulan hizmetlerin kullanımına ilişkin izah ve tavsiye edilen güvenlik önlemlerine uymayı kabul ettiğimi, beyan ve taahhüt ederim.

Bu aşamada girdiğiniz bilgiler, ETEBS üzerindeki hizmetlerden faydalanırken ilgili alanların otomatik olarak doldurulması amacıyla kullanılmaktadır. İletişim bilgileriniz üçüncü şahıslar ile kesinlikle paylaşılmamakta ve rek kullanılmamaktadır.

Cep Telefonu (10 hane olarak 5321234567 örneğindeki gibi giriniz)

Doğrulama Kodu Gönder

Cep telefonu numaranızı 10 haneli olarak giriniz.

Elektronik Posta

Doğrulama Kodu Gönder

Lütfen e-posta adresini giriniz.

Okudum, Anladım ve Kabul Ediyorum >

E-devlet şifresiyle giriş yapıldıktan sonra karşımıza çıkan ilk sayfada doğrulama işlemlerinin yapılması gerekmektedir.

Benim Sayfam

Belgelerim

İşlemlerim

Tahakkuklarım

Duyurular

Sıkça Sorulanlar

İletişim Seçeneklerim

Sistemden Çıkış

Elektronik Tebligat Sistemi
(ETEBS)



Yeni Başvuru

Türk Patent ve Marka Kurumuna yapmak istediğiniz başvuru türünü seçiniz.

Başvuru Türü

Patent Başvurusu



Dosyalarım

İşlem yapmak istediğiniz dosyayı ve işlemi seçiniz.

Başvularınız arasında arama yapın

Q Ara

✓	Başvuru Türü	Dosya Numarası	Başvuru Tarihi	Detay	Dosya Durumu

Total Items: 0

Başvuru Sonrası İşlemler

Bu alan dosyalarım alanından seçeceğiniz bir başvurudan sonra aktif hale gelecektir.

Diğer işlem adımında ise başvuru türü olarak
«**Patent Başvurusu**» kısmı seçilir.

[Vazgeç ve Ana Ekranı Dön](#)[Başvuruyu Taslak Olarak Kaydet](#)

Patent Başvurusu

Bu işlem için yaklaşık 10 dakikanızı ayırmalısınız.

Bu işlem toplam 9 aşamalıdır. Şu anda 3. aşamadasınız.

1. Başvuru Tipi

2. Kurum/Şirket Bilgileri

3. Patent Bilgileri

4. Rüçhan Bilgileri

5. Başvuru/Buluş Sahibi Bilgileri

6. Tarifname Bilgileri

7. Hizmet Dökümü

8. Ön İzleme

9. İşlem Sonucu

< Geri

Patent Bilgileri

*Başvuru Şekli

Patent Başvurusu (Patentle Türkiye Yarışması)

*Buluş Başlığı

ABCDEF

Buluş başlığının, buluş konusu teknik geliştirmeyi kısaca tanımlaması ve marka niteliğinde terimler içermemesi gerekmektedir.

*Buluş Özeti

ABCDEF

Özet; tarifname, istemler ve varsa resimlerde bulunan temel özellikleri içerir ve buluşun ilgili olduğu teknik alanı belirterek teknik problemin, buluş sayesinde bu buluşun temel kullanımı ya da kullanıcılarının açıkça anlaşılmasına da olanak sağlar.

*Tarifname Dili

Türkçe

Tarifname dilinin, Paris Sözleşmesi veya Dünya Ticaret Örgütü Kuruluş Anlaşmasına taraf veya karşılıklı ilkesini uygulayan devletlerin resmi dillerinden biri olması halinde, tarifnamenin Türkçe çevirisinin ve çevirinin yabancı dilde verilen metin ile aynı olduğuna dair beyanın başvuru tarihinden itibaren iki ay içinde Kuruma sunulması gerekmektedir.

*Erken Yayın Talebi

- Evet, başvurum 18 aylık süre dolmadan yayımlansın.
 Hayır, başvurum 18 aylık süre dolduktan sonra yayımlansın.

Şekil şartları sağlayan veya eksiklikleri süresi içinde giderilen patent başvurusu, başvuru veya rüçhan tarihinden itibaren 18 aylık sürenin dolması veya bu süre dolmadan başvuru sahibinin erken yayım talebi yapması üzerine bütünde yayımlanır.

*Başvuru ile Birlikte Araştırma/İnceleme Talebi

- Araştırma
 Araştırma ve İnceleme
 Talep Etmiyorum

Bir sonraki işlem adımında ise başvuru şekli olarak
«**Patentle Türkiye Yarışması Kapsamında**» oldukça önemlidir.

Sayfanın devamında ise
buluş başlığı, özeti, tarifname dili gibi alanların doldurulması gerekmektedir.

[Vazgeç ve Ana Ekranı Dön](#)[Başvuruyu Taslak Olarak Kaydet](#)

Patent Başvurusu

Bu işlem için yaklaşık 10 dakikanızı ayırmalısınız.

Bu işlem toplam 9 aşamalıdır. Şu anda 6. aşamadasınız.

1. Başvuru Tipi

2. Kurum/Şirket Bilgileri

3. Patent Bilgileri

4. Rüçhan Bilgileri

5. Başvuru/Buluş Sahibi Bilgileri

6. Tarifname Bilgileri

7. Hizmet Dökümü

8. Ön İzleme

9. İşlem Sonucu

< Geri

Tarifname Takımı

- Tarifname Takımı (xml) oluşturun.
- Tarifname Takımı (pdf) yükleyin.

Tarifname Takımı için sayfa sayılarını aşağıdaki alana giriniz.

*Tarifname Sayfa Sayısı

*İstem Sayısı

Resim Sayfa Sayısı

Resmi Patent Bülteniindeki Sicil Sayfasında Yayınlanacak Resmin Sırası

Resmi Patent Bülteniindeki sicil sayfasında, resim sayfalarında yer alan şekillerden kaçınıcı şeklin yayınlanmasını istiyorsanız buraya tıklayarak belirtiniz.

*Tarifname

Buraya tıklayıp dosya seçin veya dosyanızı buraya taşıyarak bırakın

Dosya pdf uzantılı olmalıdır.

Tarifname, buluş konusunun ilgili olduğu teknik alanda uzman bir kişi tarafından buluşun uygulanabilmesini sağlayacaktır. Başvuru konusu buluşun tüm özellikleri hiçbir şey gizlenmeden, eksiksiz olarak açıklanır.

*İstem

Buraya tıklayıp dosya seçin veya dosyanızı buraya taşıyarak bırakın

Dosya pdf uzantılı olmalıdır.

İstemler, buluşun koruma talep edilen, yeni olduğu iddia edilen teknik özelliklerinin belirtildiği kısımdır. Diğer bir ifadeyle, koruması istenen teknik özellikler istemlere yazılmalıdır. İstemlerde yazılmayan özellikler korunamaz. İstemler, buluşun koruma talep edilen, yeni olduğu iddia edilen teknik özelliklerinin belirtildiği kısımdır. Diğer bir ifadeyle, koruması istenen teknik özellikler istemlere yazılmalıdır. İstemlerde yazılmayan özellikler korunamaz. İstemler, buluşun koruma talep edilen, yeni olduğu iddia edilen teknik özelliklerinin belirtildiği kısımdır. Diğer bir ifadeyle, koruması istenen teknik özellikler istemlere yazılmalıdır. İstemlerde yazılmayan özellikler korunamaz.

*Özet

Buraya tıklayıp dosya seçin veya dosyanızı buraya taşıyarak bırakın

Dosya pdf uzantılı olmalıdır.

Bir sonraki işlem adımı ise tarifname takımının yüklenmesiyle ilgilidir. Tarifname takımının hangi bölümlerden oluştuğu ve nasıl hazırlanması gerektiği, Kurumumuz internet sitesinde bulunan **Patent Başvuru Kılavuzunda** detaylı olarak anlatılmıştır.

[Vazgeç ve Ana Ekranına Dön](#)



Patent Başvurusu

Bu işlem için yaklaşık 10 dakikanızı ayırmalısınız.

Bu işlem toplam 9 aşamalıdır. Şu anda 8. aşamadasınız.

1. Başvuru Tipi

2. Kurum/Şirket Bilgileri

3. Patent Bilgileri

4. Rüçhan Bilgileri

5. Başvuru/Buluş Sahibi Bilgileri

6. Tarifname Bilgileri

7. Hizmet Dökümü

8. Ön İzleme

9. İşlem Sonucu

< Geri

epats TÜRK PATENT VE MARKA KURUMU
Elektronik Başvuru Sistemi

PATENT BAŞVURUSU (PATENTLE TÜRKİYE YARIŞMASI KAPSAMINDA)

Erken Yayın Talebi	Evet, başvurum 18 aylık süre dolmadan yayımlansın.	Başvuru ile Birlikte Araştırma/İnceleme Talebi	Araştırma ve İnceleme
Tarifname Dili	Türkçe	Genetik Kaynak	Hayır
Tarifname Sayfa Sayısı	1	Kaynağın / Bilginin Coğrafi Kökeni	-
İstem Sayısı	1	Kamu Desteği	Hayır
Resim Sayfa Sayısı	1	Destek Sağlayan Kamu Kurumu	-
Patent Sınıfı	Patentle Türkiye Yarışmasına Katılmak İstiyorum	Proje Numarası	-
		-	-
		Evet	-

BULUŞ BAŞLIĞI / ÖZETİ

Buluş Başlığı	ABCDEF
Buluş Özeti	ABCDEF

BAŞVURU SAHİPLERİ

Ad Soyadı/Unvan	Sahip Türü	Gerçek
TC Kimlik/Vergi No	Başvuru Hak Oram	
Uyruk	E-Posta	
Telefon	Aşağıda bilgilerini vermiş olduğum üniversite ve bölüme kayıtlı öğrenci olduğumu beyan ederim.	evet
Üniversite Adı		
Üniversite Bölüm Adı		
Okul Numarası		

BULUŞ SAHİPLERİ

TC Kimlik/Vergi No	Uyruk	TÜRKİYE
Ad Soyadı/Unvan	Gizlilik Beyanı	Hayır
E-Posta	Başvuru Haklı Beyanı	Başvuru Sahibi
Telefon	E-Posta	
	Aşağıda bilgilerini vermiş olduğum üniversite ve bölüme kayıtlı öğrenci olduğumu beyan ederim.	Evet

Tüm işlemleri tamamladıktan sonra, ön izleme kısmında başvurumuza ait başvuru formu görülmektedir.

Bu formda başvurunuza ait tüm bilgiler bulunmaktadır.

Ön izleme bölümünde onay verildikten sonra başvurunuz yapılmış olur.



T.C. SANAYİ VE
TEKNOLOJİ BAKANLIĞI

#*Milli*
TEKNOLOJİ
HAMLESİ

**TÜRK
PATENT**
TÜRK PATENT VE MARKA KURUMU

4 PATENTLE TÜRKİYE ÜNİVERSİTELER PATENT YARIŞMASI

01.05.2024 - 15.12.2024

TOPLAM ÖDÜL
850.000

1. **100.000**

2. **80.000**

3. **60.000**

4-6. **50.000**

7-10. **40.000**

11-20. **30.000**

Ödül töreni 2025 yılı içerisinde gerçekleştirilecektir.

4 PATENTLE TÜRKİYE ÜNİVERSİTELER PATENT YARIŞMASI

Başvuru Tarihi — 01.05.2024 - 15.12.2024

"Bir icadım var!" diyen ön lisans, lisans, lisansüstü üniversite öğrencilerinin katılacağı **4. Patentle Türkiye Üniversiteler Patent Yarışması** başlıyor!

1. **100.000 TL**

2. **80.000 TL**

3. **60.000 TL**

4.-6. **50.000 TL**

7.-10. **40.000 TL**

11.-20. **30.000 TL**

**Toplamda 20
öğrenciye
850.000 TL
ödül**

Yarışmaya katılabilmek için üniversite öğrencisi olmanız ve TÜRK PATENT web sayfası üzerinden Elektronik Başvuru Sistemi EPATS 'a e-devlet şifrenizle giriş yaparak patent başvurusu yapmanız yeterli.

**BAŞIMIZA
İCAT ÇIKAR,
BAŞIMIZIN
ÜSTÜNDE
YERİN VAR!**



T.C. SANAYİ VE
TEKNOLOJİ BAKANLIĞI



**TÜRK
[PATENT]**
TÜRK PATENT VE MARKA KURUMU

turkpatent.gov.tr